



<http://location.midnightall.com>

Bienvenue chez Midnightall ! Une nouvelle plateforme de location online est à votre disposition. Consultez ce guide pratique d'utilisation et tirez en tous les avantages.

De nombreux entreprises et clients réguliers utilisent déjà la plateforme de location comme outil de calcul d'offre. Pourquoi pas vous ?

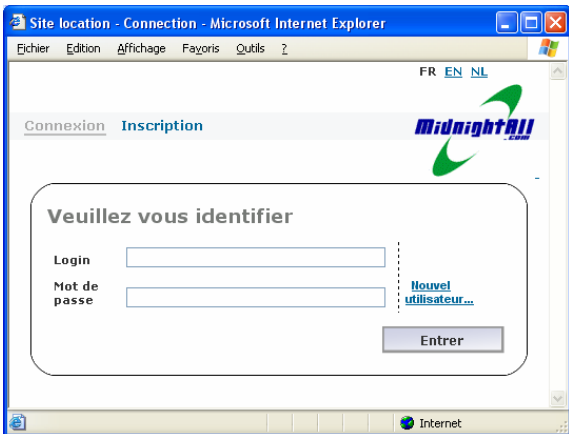
Conseils ou prise d'un rendez-vous, appelez maintenant

0475 35 10 95

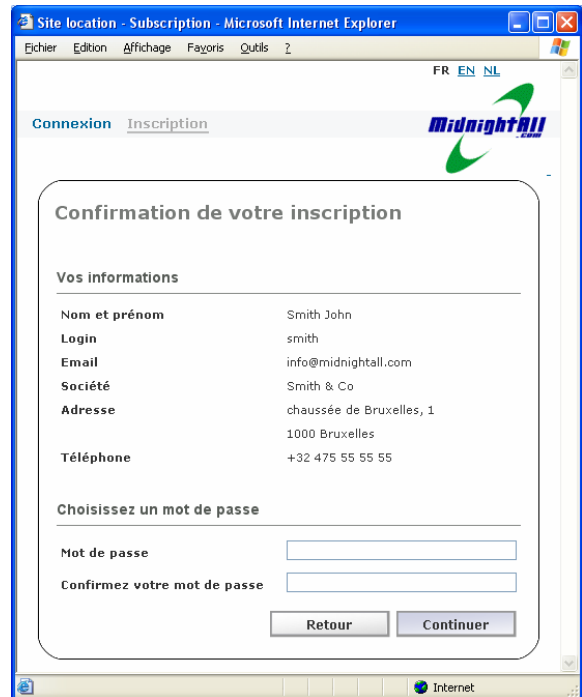
Les avantages du système d'offre de Midnightall :

- **Ouvrez votre compte personnel chez Midnightall** et facilitez vos réservation de matériel son et lumière.
- **Rédigez et calculez directement vous-même vos offres** et gagnez du temps.
- **Réservez directement votre matériel** et recevez confirmation dans les plus brefs délais.
- **A tout moment**, vous pouvez vérifier le statut de votre commande.
- **Ce système est une solution prête à l'emploi** pour toute entreprise et toute personne qui souhaite réserver du matériel son et lumière. Il suffit d'avoir un PC et un accès à Internet.
- **Vous n'avez pas le même horaire que vos partenaires**, le système est accessible en permanence.
- **Aucun investissement fixe n'est exigé.** Commencez par consulter nos produits et tarifs.

Comment commencer à consulter ce système d'offre ?



Votre demande d'adhésion vous sera confirmée par mail dans les plus brefs délais.



Rendez-vous sur la page suivante :

<http://location.midnightall.com>

Foire aux questions

Comment ouvrir son compte ?

Pour ouvrir un compte, vous devez choisir : Entrez vos coordonnées, choisir un login et un mot de passe. Par raison de sécurité nous demandons une copie de votre carte d'identité par email sur info@midnightall.com, c'est tout ce dont vous avez besoin pour ouvrir un compte chez Midnightall. Midnightall donnera son accord le plus rapidement possible.

Comment s'effectue le paiement ?

Le système de location n'intègre pas encore une interface de paiement, celui-ci s'effectue actuellement à l'enlèvement du matériel ou après réception de la facture.

Comment puis je consulter les produits et tarifs ?

- Identifiez vous sur le site.
- Cliquez sur « création commande ».
- Nommez votre commande
- Ajoutez des produits à votre offre en
- Parcourez le catalogue en photo et ajoutez des produits.

De quelle façon puis-je annuler une commande ?

Lorsqu'une commande est confirmée par les deux parties, le site ne permet plus d'annuler cette commande. Seul l'envoi d'un e-mail ou d'un fax permet d'annuler la commande. Des frais d'annulation pourraient vous être comptés en accord avec les conditions générales.

Comment modifier une réservation ?

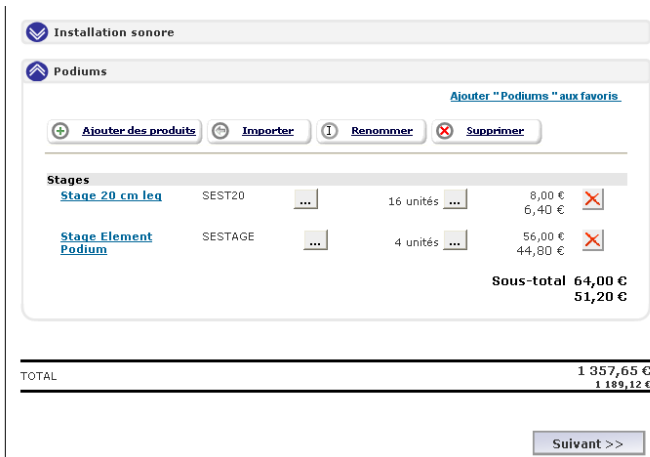
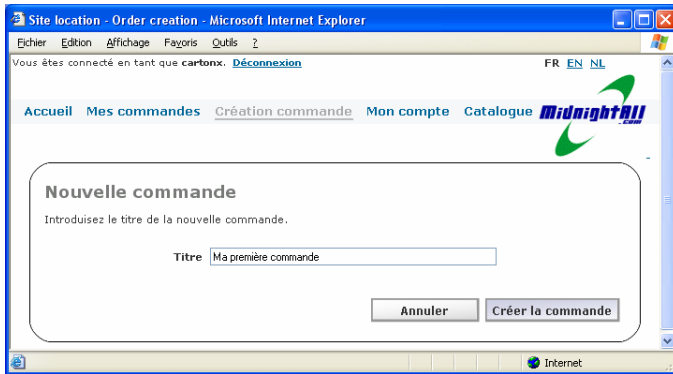
Tant que vous n'avez pas confirmé votre commande, vous pouvez la repasser en édition.

Dans le cas où votre commande est en préparation, seul un fax ou un e-mail vous permettra de la repasser en édition.

Qu'arrivent-ils de mes informations personnelles ?

Elles sont stockées et utilisées par MidnightAll et elles ne seront pas revendues à un tiers. Vous avez la possibilité de les modifier ou de les supprimer en contactant MidnightAll.

Comment utiliser correctement le système d'offre ?



Création commande - commander

Titre de la commande: Ma première commande

Type de prestation: Location

Sortie du matériel: le 3/6/2006 à 9:00

Livraison Enlèvement par le client

Début d'utilisation: le 3/6/2006 à 15:00

Fin d'utilisation: le 4/6/2006 à 7:00

Retour du matériel: le 5/6/2006 à 10:00

Reprise par MidnightAll Retour par le client

Adresse d'utilisation: Rue Cesar Franck, Numéro 25, Code postal 1050, Ville Bruxelles

1. Préparez votre demande d'offre

Créez une commande et spécifiez le nom.

Parcourez le catalogue par catégorie ou par la recherche sur mots clés. Ajoutez les produits à votre offre.

Conseil : La fiche de chaque produit contient le prix, les caractéristiques et une photo afin de vous aider à comparer des produits similaires en fonction de vos besoins et de votre budget.

Sélectionnez « ajoutez des produits », choisissez le produit qui vous convient et comparez avec d'autres.



Indiquez la quantité dans la

cellule du produit, une liste temporaire s'affiche. Cliquez ensuite sur « ajouter » et le prix global apparaîtra directement dans votre offre.

2. Structurez votre offre

Regroupez vos produits par rubriques, ajuster les quantités éventuelles en fonction de votre budget.

3. Définissez les dates et soumettez votre demande offre

Allez en bas de la page et cliquez sur « suivant ». Remplissez les cellules afin de préciser les dates d'immobilisation et d'utilisation.

Indiquez vos besoins éventuels de livraison et le lieu de l'événement le cas échéant.

Soumettez votre demande d'offre pour en faire une commande.

4. Suivi de votre commande

MidnightAll s'engage à **traiter rapidement** votre demande d'offre et vous permet alors de confirmer, refuser ou rééditer votre commande. Dans le cas où le matériel ne serait pas disponible une proposition alternative vous sera soumise. **Suivez online, à tout moment, le statut de votre commande.**

5. Production

Votre commande est disponible à notre stock à la date d'enlèvement spécifiée dans votre commande ou livrée si le besoin a été spécifié.

6. Suivez l'historique de vos commandes

Retrouvez toutes vos commandes futures et antérieures sur une même page suivre leur état. Vous avez la possibilité de reprendre une commande ou vous en inspirer pour vos nouveaux projets.

| ID | Nom | Date de sortie | Statut | |
|-----|------------------------------------|---------------------|----------------|------------------------|
| 493 | 060226 Location dimanche MKF | 2006-02-26 09:00:00 | Rentrée | Ouvrir |
| 610 | 060415 loupoigne us bousval | 2006-04-15 09:00:00 | En préparation | Ouvrir |
| 612 | 060422 LOCATION son MJ wavre | 2006-04-22 13:00:00 | En préparation | Ouvrir |
| 620 | 060409 Char du Carnaval de Genappe | 2006-04-09 09:00:00 | En préparation | Ouvrir |
| 621 | 060408-09 Carnaval de Genappe | 2006-04-08 09:00:00 | En préparation | Ouvrir |

Choisissez votre profil et retirez en le maximum

Quelles sont les usages que vous voulez en faire ? Situez vous par rapport à 4 profils utilisateurs et recevez l'aide et les services appropriées à votre profil.

| | New visitor | Visitor | Editor | Officer |
|---|-------------|---------|--------|---------|
| Commencer à utiliser la plateforme | V | | | |
| Consultation et impression du catalogue | V | V | V | V |
| Assistance à l'utilisation du site | V | V | V | |
| Editer votre offre (sans la soumettre) | | V | | |
| Editer et confirmer votre commande | | | V | V |
| Souhaite infos sur la disponibilité du matériel | | | V | V |
| Assistance technique pour les offres | | | V | |
| Suivi complet des commandes | | | | V |

| New Visitor | Visitor |
|---|---|
| <p>Vous venez de vous inscrire, vous découvrez le site et parcourez les produits sans vous impliquer dans quelconque demande d'offre.</p> <p>Si vous vous identifiez à ce profil ci et que vous souhaitez avoir des informations complémentaires à l'utilisation de cette plateforme de réservation, n'hésitez pas à nous contacter au 0475 35 10 95 pour un rendez-vous.</p> | <p>Vous venez uniquement sur notre système dans un but informatif pour voir nos produits et nos tarifs. Vous éditer vos premières offres afin de voir directement le prix global tenant compte de vos remises. Une assistance gratuite au système est à votre disposition.</p> |
| Editor | Officer |
| <p>Vous avez parcouru notre listing de matériel et vous souhaitez bloquer du matériel pour votre événement.</p> <p>Le système vous fournit votre offre personnalisée en tenant compte des disponibilités et vous avez la possibilité de les éditer et les confirmer.</p> <p>Vous êtes assisté dans la création des offres et vous invitons à visiter notre stock afin de vous fournir un maximum d'autonomie.</p> | <p>Vous êtes passé expert dans la rédaction de vos demandes d'offres et connaissez la plupart du matériel. Vous souhaitez consulter à tout moment le statut de vos commandes, les confirmer, les modifier ou même les reprendre pour vos nouveaux projets.</p> <p>Midnightall reste à votre disposition pour tout renseignement et vous guidera toujours dans vos démarches. Midnightall apporte régulièrement des mises à jours dans son système et vous y serez toujours tenu au courant.</p> |



Sonorisation - Eclairage - DJ - Concert - Vidéo
Conférence - Présentation de produit - Spectacle - Exposition
LED - Plasma - Stand - Podium - Groupe électrogène



Conseils ou prise d'un rendez-vous,
appelez maintenant

0475 35 10 95

www.midnightall.com

Si vous souhaitez avoir de l'aide pour utiliser cette plateforme et y être membre, appelez notre helpdesk au **0475 35 10 95**.

Du Lundi au Samedi, de 9h à 18h. Midnightall se fera un plaisir de vous aider. Faire ses offres en ligne, c'est facile avec Midnightall. Essayez !